



Praxis-Einblick:
Wie die Uelzena-Gruppe Zukunft gestaltet

Agenda

01

Vorstellung der
Uelzena-Gruppe

02

Nachhaltigkeit in
der Uelzena-
Gruppe

03

Nachhaltigkeit
in der
Milcherzeugung

Ihre Speakerin heute

Christina Gossel



christina.gossel@uelzena.de

Corporate Sustainability Reporting
Directive (CSRD), EU Deforestation
Regulation (EUDR),
Nachhaltigkeitsberichterstattung (GRI +



Über mich

- Christina Gossel
- Hamburg
- Dipl.-Betriebswirtin und Nachhaltigkeitsexpertin (MBA)
- Seit 04/2024 Nachhaltigkeitsmanagerin der Uelzena-Gruppe

Fokusthemen

- Nachhaltigkeitsberichterstattung (GRI + ESRS)
- Corporate Sustainability Reporting Directive (CSRD)
- EU Deforestation Regulation (EUDR)
- Strategiethemen: Strategie 2030
- CCF/PCF + Science Based Targets initiative (SBTi),
- Homepage,
- Kundenanfragen



GRUPPE

01

Vorstellung der Uelzena-Gruppe

Vorstellung der Uelzena-Gruppe

Zahlen, Daten & Fakten

- **Mutterunternehmen:** Uelzena eG, Norddeutschland/Niedersachsen
- **Tochterunternehmen:**
 - Hoche Butter GmbH
 - Altmark-Käserei Uelzena GmbH
 - WS Warmseener Spezialitäten GmbH
 - H. Schoppe & Schultz GmbH & Co. KG
 - BHI Biohealth International GmbH



741

MILLIONEN KILOGRAMM

Milchanlieferung



47,34

CENT PRO KILOGRAMM

Auszahlungspreis



1089

(M/W/D)

Mitarbeiter



1.029

MILLIONEN EURO

Umsatz



Vorstellung der Uelzena-Gruppe

Produktbereiche

Zutaten

- › Milchpulver
- › MilCHFette
- › Milchprodukte



Butterprodukte

- › Butter
- › Butterfette



Instantgetränke

- › Kakao & Trinkschokolade
- › Kaffeespezialitäten
- › Toppings & Creamer
- › Tee- & Fruchtgetränkpulver



Lohnfertigung

- › Sprühtrocknung
- › MilCHFettverarbeitung



Gesundheitsprodukte

- › Sportlernahrung
- › Gewichtsmanagement
- › Health-Food-Solutions



Käse



Vorstellung der Uelzena-Gruppe

Produkte nach Entitäten und Standorten



Milchfette

- Butter
- Butterfett
- Milchfett-Compounds

Milchpulver

- Magermilchpulver
- Buttermilchpulver

Lohntrocknung

- Pflanzenextrakte
- Aromen
- Vitamine
- Mineralien



Instantgetränke

- Toppings & Kaffeeweißer
- Kakaohaltige Getränkepulver
- Kaffeehaltige Getränkepulver
- Teehaltige Getränkepulver
- Frappé



Gezuckerte Kondensmilch

Feinkostsahne/
Sahneprodukte

Joghurt &
Joghurtherzeug-nisse

Laktosefreie Sahne-
und Joghurtherzeug-
nisse

Milchfett-
Compounds



Altmark-Käserei Uelzena GmbH



Butter

Käse

- Gouda
- Butterkäse
- Edamer



MTW Milchtrockenwerk Norddeutschland GmbH



Magermilch- pulver



Gesundheits- produkte

Nahrungs- ergänzungsmittel

- Gewicht
- Sport
- Beauty

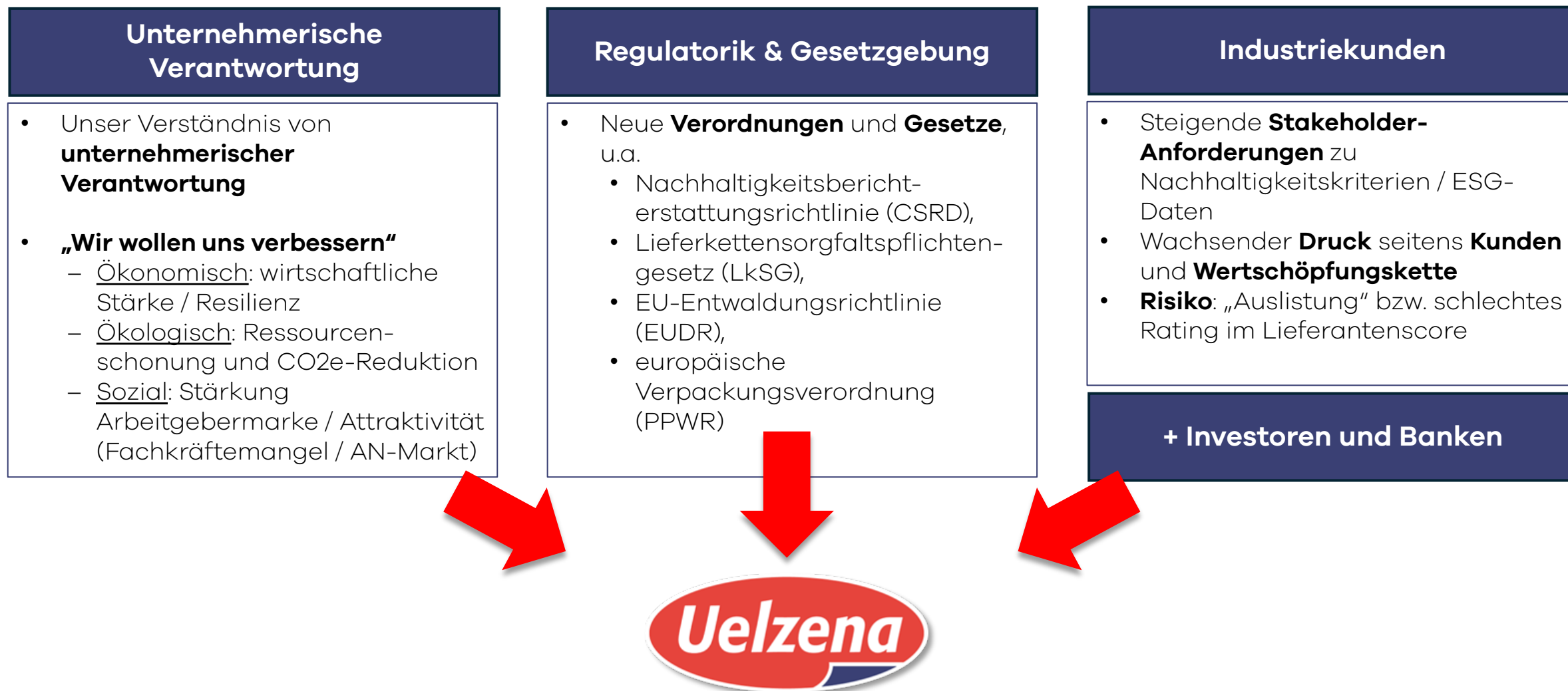
A photograph of four women standing in a row in a barn. From left to right: the first woman has dark hair and is wearing a green cardigan over a blue and white striped shirt and blue jeans; the second woman has blonde hair and is wearing a dark blue blazer over a dark top and a long tan skirt; the third woman has blonde hair and is wearing a dark blue blazer over a light blue top and dark trousers; the fourth woman has blonde hair and is wearing a dark blue blazer over a white top and dark trousers. They are all smiling. In the background, there are several black and white cows in a stall. The barn has a dark wooden structure.

02

Nachhaltigkeit in der Uelzena-Gruppe

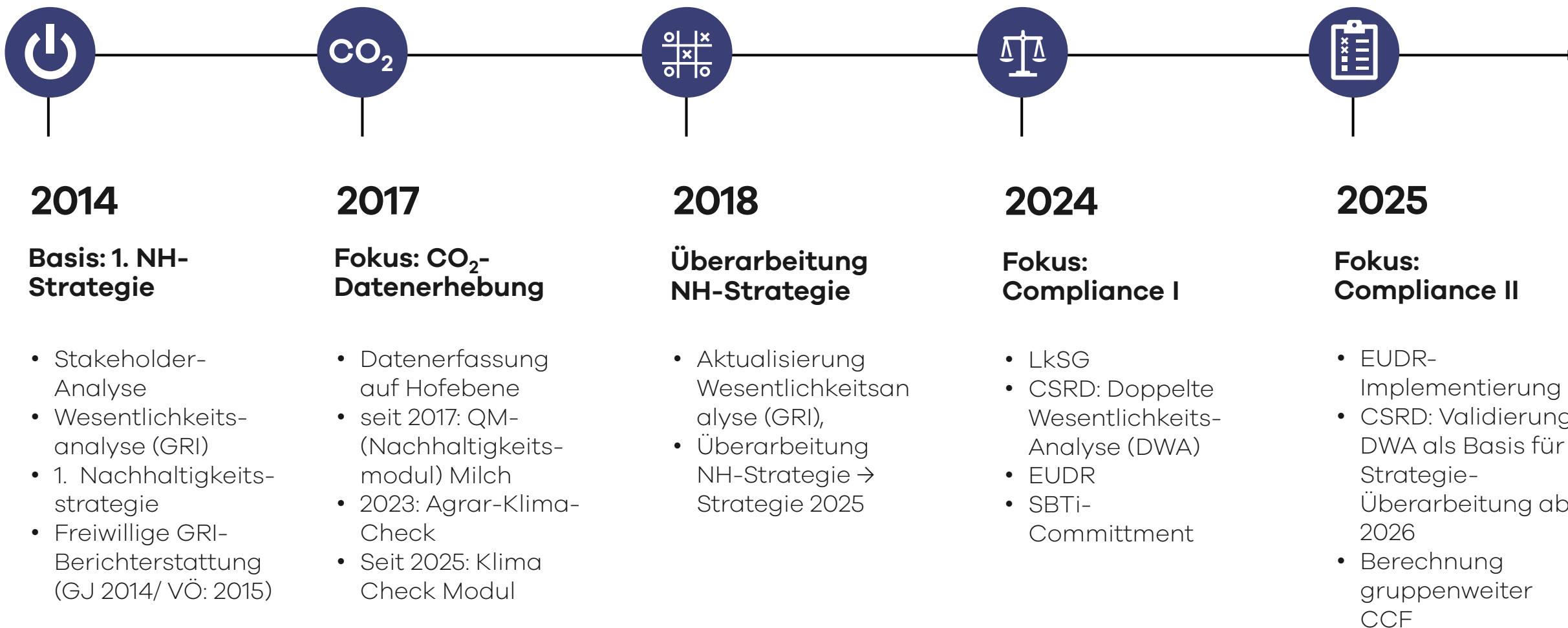
Drei wesentliche Treiber

Für unsere Nachhaltigkeitsperformance



Die Nachhaltigkeitsreise der Uelzena-Gruppe

Unsere Meilensteine



... KEEP GOING & DOING

Unsere wesentlichen Themen

Die Basis für unsere Strategie

RELEVANZ FÜR DIE UELZENA-GRUPPE



2018

2025

- | | |
|-------------------|--|
| E1 | Anpassung an den Klimawandel |
| E2 | Umweltverschmutzung |
| E3 | Wasser |
| E5 | Ressourcennutzung u. Kreislaufwirtschaft |
| S1 | Eigene Arbeitskräfte |
| S2 | Arbeitskräfte in der Wertschöpfungskette |
| S3 | Betroffene Gemeinschaften |
| S4 | Verbraucher u. Endnutzer |
| G1 | Unternehmenspolitik |
| UN-Spez. | Milchbeschaffung |
| UN-Spez. 1 | Wirtschaftliche Leistung |
| UN-Spez. 2 | Produktsicherheit & -qualität |
| UN-Spez. 3 | Regionale Verantwortung |

new

Unsere fünf strategischen Handlungsfelder

Einordnung der wesentlichen Themen

UNTERNEHMEN

Wirtschaftliche Leistung

u.a. Milchgeld, Jahresüberschuss,
Eigenkapital

PRODUKTE

Produktsicherheit & Qualität

u.a. Audits, Kennzeichnung von Produkten,
Qualitätsmanagement

Wertschöpfung & Märkte

u.a. wachsende Marktsegmente;
Differenzierungsstrategie

Nachhaltige Beschaffung

u.a. Menschenrechte,
Lieferkettenmanagement, Tierwohl

PRODUKTION

Nachhaltige Produktion

Energie, Klimaschutz/ Treibhausgas-
Emissionen, Luftreinhaltung,
Lärmbelastung, Abwasser, Abfälle,
Ressourcenverbräuche

MITARBEITER

Fachkräfte

u.a. Ausbildung, Transfer von Wissen,
Arbeitgeberattraktivität

VERANTWORTUNG*

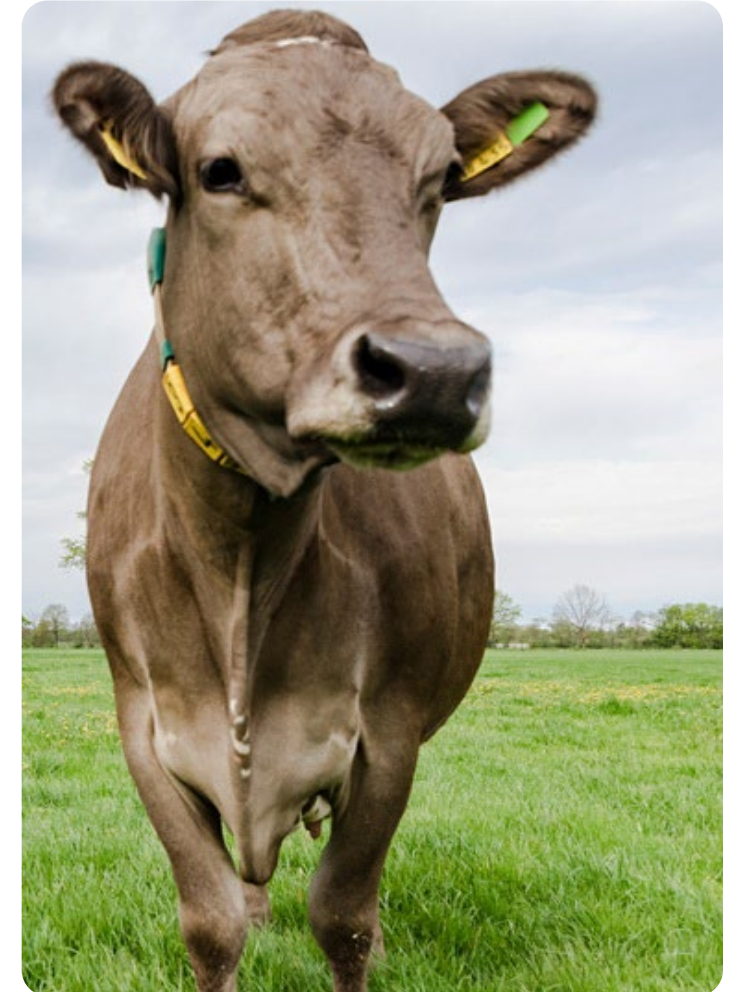
Compliance

u.a. Einhalten von gesetzlichen
Vorschriften, Verträgen und
Selbstverpflichtungen (Ethik &
Verantwortung)

Regionale Verantwortung

u.a. Regionale Milcherzeugung,
regionale Arbeitsmärkte, regionale
Wirtschaftskraft, Attraktivität der
Standortregionen

*Gesellschaftliche und Regionale Verantwortung



Unsere Strategie

Ziele und Maßnahmen (Stand: 2024)

	UNTERNEHMEN	PRODUKTE	PRODUKTION	MITARBEITER	VERANTWORTUNG
Ziele	<ul style="list-style-type: none">Wettbewerbsfähiges Milchgeld u. Abnahmesicherheit für unsere MitgliederErreichung guter UnternehmensergebnisseErhalt als selbstständige Unternehmensgruppe	<ul style="list-style-type: none">Wertschöpfung aller Produktgruppen weiterentwickelnProduktsicherheit dauerhaft gewährleistenAusbau nachhaltig beschaffter Rohstoffe und Materialien	<ul style="list-style-type: none">Emissionen (Treibhausgase, Abwässer, Abfälle) kontinuierlich reduzierenRessourcenverbrauch (Wasser, Energie) senkenWirtschaftlichkeit und Effizienz laufend verbessern	<ul style="list-style-type: none">Arbeitgeber-Attraktivität ausbauenMitarbeiterbindungQualifikations- u. Kompetenz-Entwicklung der Mitarbeitenden	<ul style="list-style-type: none">Förderung regionaler Wirtschaft, Milcherzeugung und ArbeitsplätzeTalentgewinnung in den RegionenFörderung EhrenamtCompliance, Integrität u. ethisches Handeln
Maßnahmen	<ul style="list-style-type: none">Mengenabnahme sichernFinanzielle Stabilität stärkenDiversifikationDifferenzierungManagementsysteme	<ul style="list-style-type: none">Produktsicherheit sicherstellenZertifizierungen erfüllenNachhaltige Beschaffung etablierenRegionale Milchbasis sichernNachhaltigkeit in der Milcherzeugung fördern	<ul style="list-style-type: none">Energie u. Klima (u.a. Wärmerückgewinnung, Energieeffizienz, BKW)Wassermanagement (Mehrfachnutzung u. Optimierung)Abfallmanagement (reduce-recycle-reuse)	<ul style="list-style-type: none">Attraktive ArbeitsbedingungenArbeitgeber-marketing u. Talent-AkquisitionAus- u. WeiterbildungGesundheitsförderung (BGM)Arbeitssicherheit	<ul style="list-style-type: none">Regionale Beschaffung (Milchrohstoffe, regionale Dienstleister)Jugend- u. NachwuchsförderungEhrenamt fördern (zeitlich u. finanziell)Verhaltenskodex u. Compliance-Management

A photograph of two cows standing in a green field under a grey sky. On the left is a black cow with yellow ear tags and a yellow collar. On the right is a white cow with large black spots, also with yellow ear tags. In the background, there are trees and another cow.

03

**Fokus: Nachhaltigkeit in der
Milcherzeugung**

Nachhaltigkeit in der Milcherzeugung

Themen: Lokale Beschaffung u. entwaldungsfreies Soja

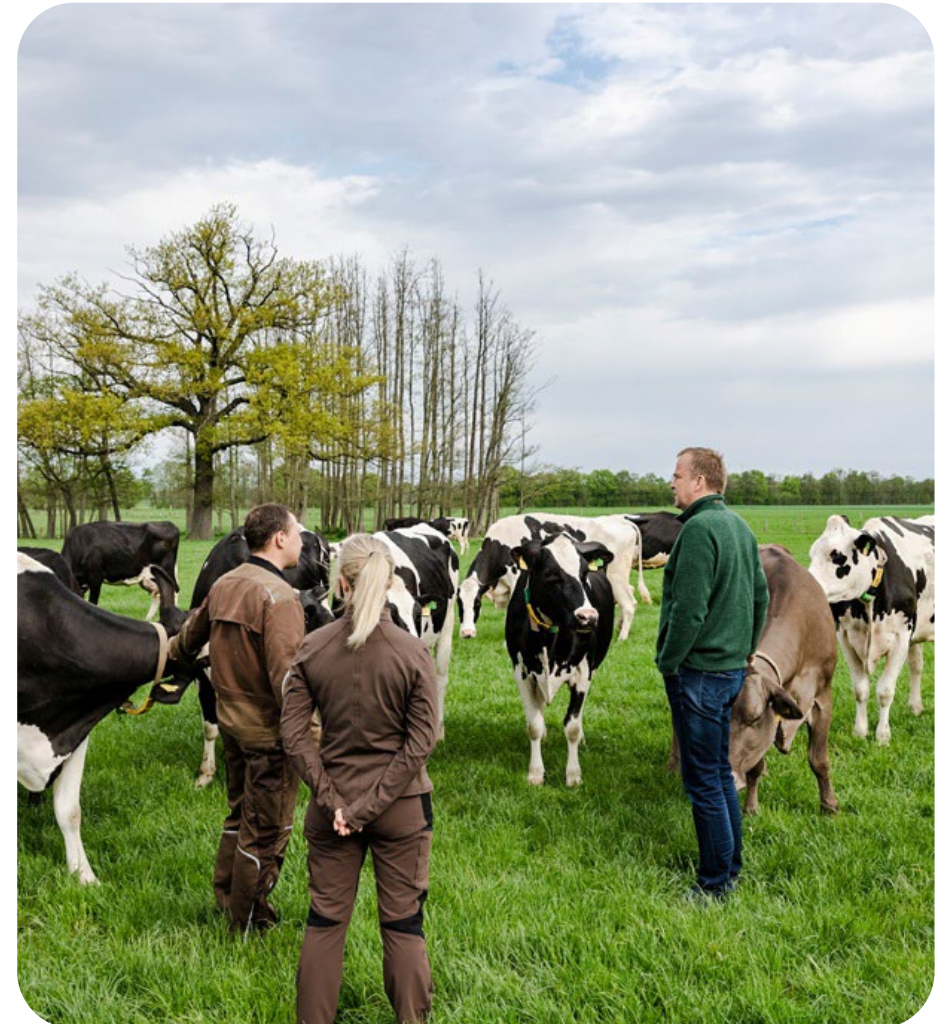
Rückverfolgbarkeit und lokale Beschaffung

- Fokus auf regionale Milchbeschaffung
- Regional: Umkreis von 150 Kilometern um die Produktionsstandorte
- 2024: **100 %** lokale Beschaffung der Rohmilchmenge

Entwaldungsfreies und nachhaltiges Soja

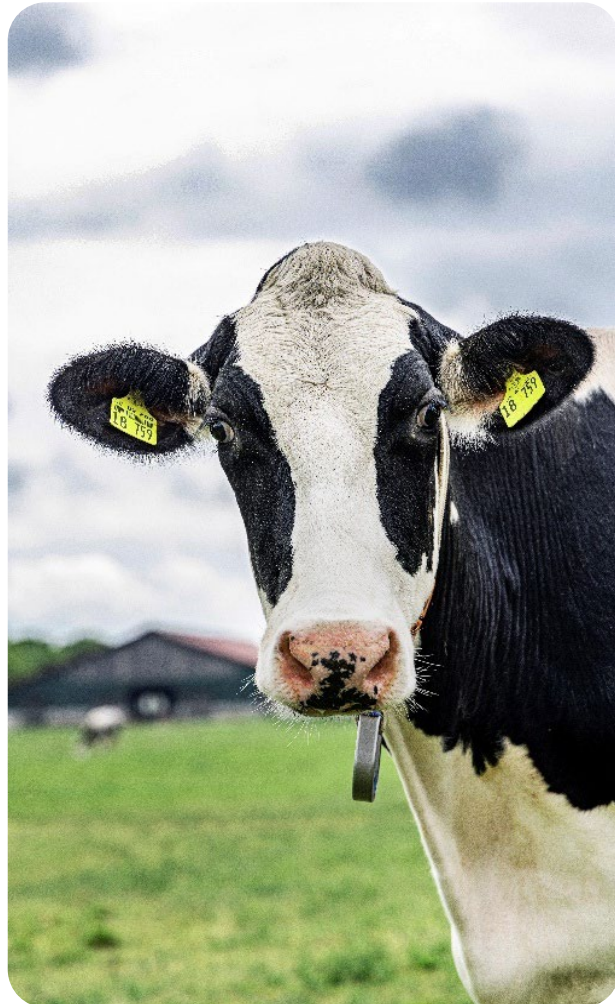
- **Soja**, das im Rahmen des QS-Systems an Nutztiere verfüttert wird (zutreffend für Uelzena-Milchviehbetriebe), muss ab dem **1. Januar 2024** gemäß fest definierten Anforderungen **nachhaltig und entwaldungsfrei zertifiziert** sein.
- Nach eigenen Angaben verwenden derzeit **mehr als die Hälfte der Uelzena-Milchlieferanten** keine Sojaprodukte im Futter¹. Alternativ werden Rapsextraktionsschrot und Körnerleguminosen (Ackerbohnen, Erbsen, Lupinen) gefüttert, oft aus regionalem Anbau.

¹) Quelle: Befragung QM NHM 2023/2024, 374 Teilnehmer



Nachhaltigkeit in der Milcherzeugung

Thema: Tierwohl



QM-Standard

Milchkontroll- programm (MLP)

QM- Nachhaltigkeits- modul Milch



- **Verpflichtende Anforderung** für Uelzena-Milchviehhalter
 - Risikobasierte **Audits**
-
- **90%** der Milchviehhalter nehmen an dem Programm teil und **erheben tierindividuelle Daten** (sowie die somatische Zellzahl), die helfen, das Tierwohl gezielt zu verbessern
-
- Teilnahme am Programm **seit 2017**
 - **Teilnahmequote** der Milchviehhalter bis zu **66%**
 - **Kontinuierlicher Verbesserungsprozess** auf Basis der Ergebnisse (Enthornung, Antibiotikaeinsatz)
 - Angepasstes Angebot an **Uelzena-Online-Schulungen** für Milchviehhalter mit Schwerpunkt Tierwohl (z. B. Kälbergesundheit, Kälbertransportregelung, Nutzung von MLP-Daten)

Nachhaltigkeit in der Milcherzeugung

Übersicht der THG-Emissionen

➔ Woher die **Emissionen** der Milchviehbetriebe der Uelzena kommen (2023) und wo wir **Möglichkeiten zur Reduktion** sehen:

Gülle

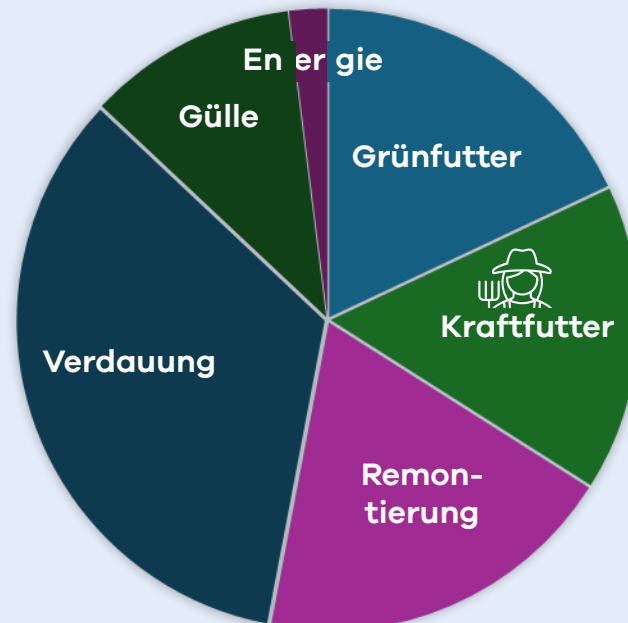
- Gute Nährstoffbilanz
- Gasdichte Güllelagerung
- Verwendung von Gülle in Biogasanlagen
- Angepasste Ausbringungstechniken

Verdauung & Remontierung

- Optimierung der Tierhaltung und andere Tierschutzmaßnahmen, die zur Steigerung der Milchleistung beitragen
- Zucht
- Erhöhung der Lebensleistung
- Senkung der Remontierungsrate

Energie

- Senkung des Verbrauchs fossiler Brennstoffe
- Verstärkte Nutzung erneuerbarer Energien, wie z. B. Windenergie, Photovoltaik, Biokraftstoff
- Energiesparende Melktechnik



Grünfutter und Kraftfutter

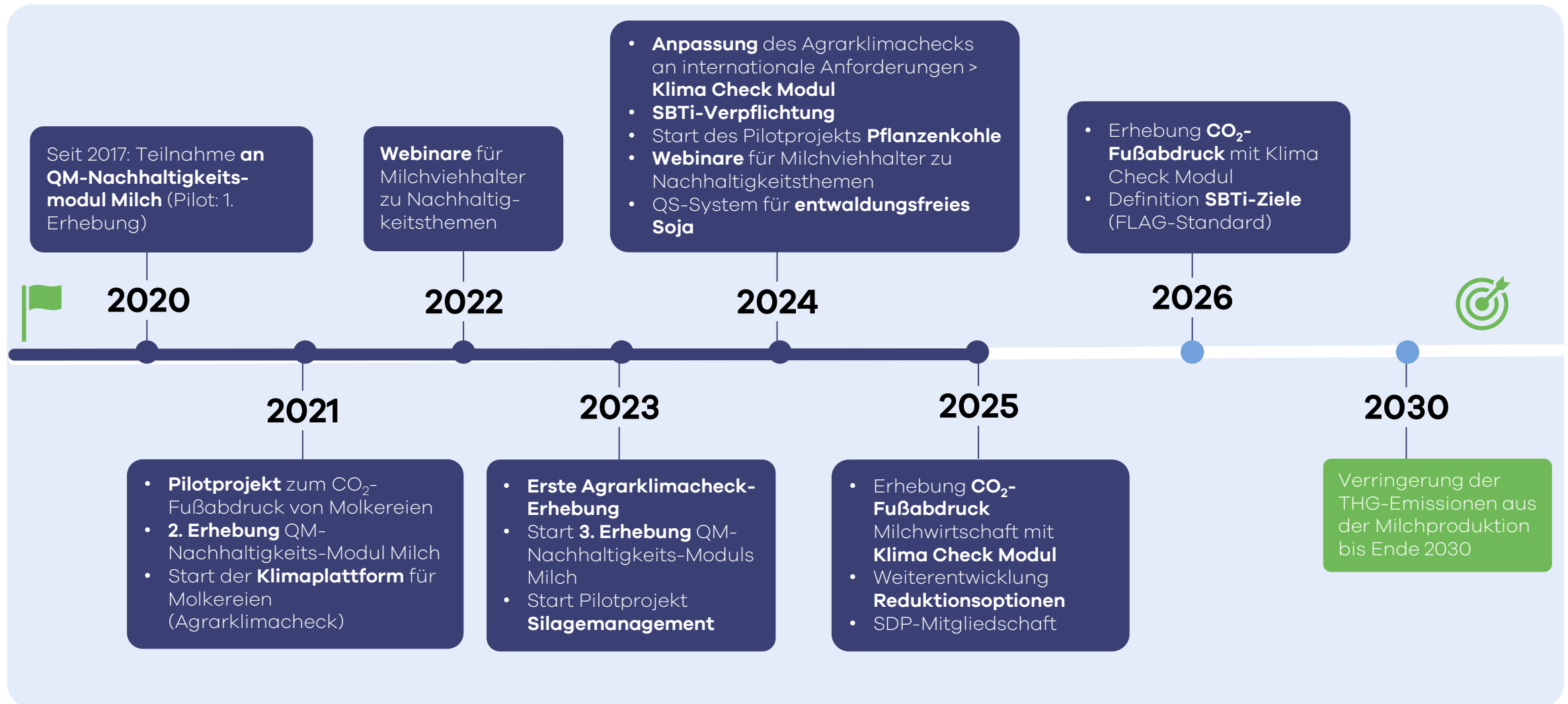
- Reduktion von Futtermittelverlusten
- Optimaler Futtermiteinsatz durch bedarfsangepasste Rationen
- Reduzierung von Eiweißfuttermittelimporten und Einsatz von entwaldungsfreiem Futter
- Reduzierter Düngemiteinsatz im Futtermittelanbau / Einsatz von CO₂-reduziertem Mineraldünger

Weitere Überlegungen

- Regenerative Anbaumethoden, einschließlich Kohlenstoffbindung und Verwendung von Pflanzenkohle
- Innovationen zur Methanreduktion wie bspw. Futtermittelzusätze

Roadmap Maßnahmenplan

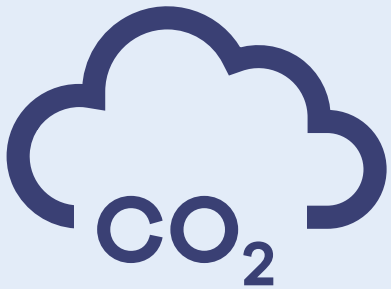
Unser Fahrplan zur Emissionsreduktion



Exkurs: Klima Check Modul

Bewertung des CO₂-Fußabdrucks auf Betriebsebene

➔ Neues Tool zur Klimabilanzierung der Milch seit Mai 2025



- Gemeinsam seit 2023 von Molkereien, den Landwirtschaftskammern Niedersachsen und Nordrhein-Westfalen und der Fokus Milch GmbH basierend auf der **Klimaplatzform Milch** entwickelt.
- Online-Tool zur Ermittlung des CO₂-Fußabdrucks der Milch auf Betriebsebene
- Etwa 85 Fragen zu wesentlichen Einflussfaktoren (Allgemeine Betriebsdaten, Tierbestand, Leistung, Haltungssysteme, Fütterung, Güllelagerung, Energie)
- Ergebnisse in CO₂eq pro kg FPCM (fett- und proteinkorrigierte Milch)
- Erfüllt SBTi¹-Anforderungen (SBTi FLAG²), ist IDF-konform und folgt dem GHG-Protokoll
- **Teilnahme-Incentivierung:** Zahlung der Uelzena einer Prämie von 1.000 € für jeden vollständig ausgefüllten Fragebogen



Vielen Dank!



Kontakt

nachhaltigkeit@uelzena.de



Nachhaltigkeitsbericht 2024