



TECHNISCHE HOCHSCHULE
OSTWESTFALEN-LIPPE
UNIVERSITY OF
APPLIED SCIENCES
AND ARTS



Verwendung der Kernkäfer-Eiche natürlich, charaktervoll, ökologisch wertvoll

NHN Tagung Göttingen - Eichenwirtschaft – Risiken und Zukunftsperspektiven

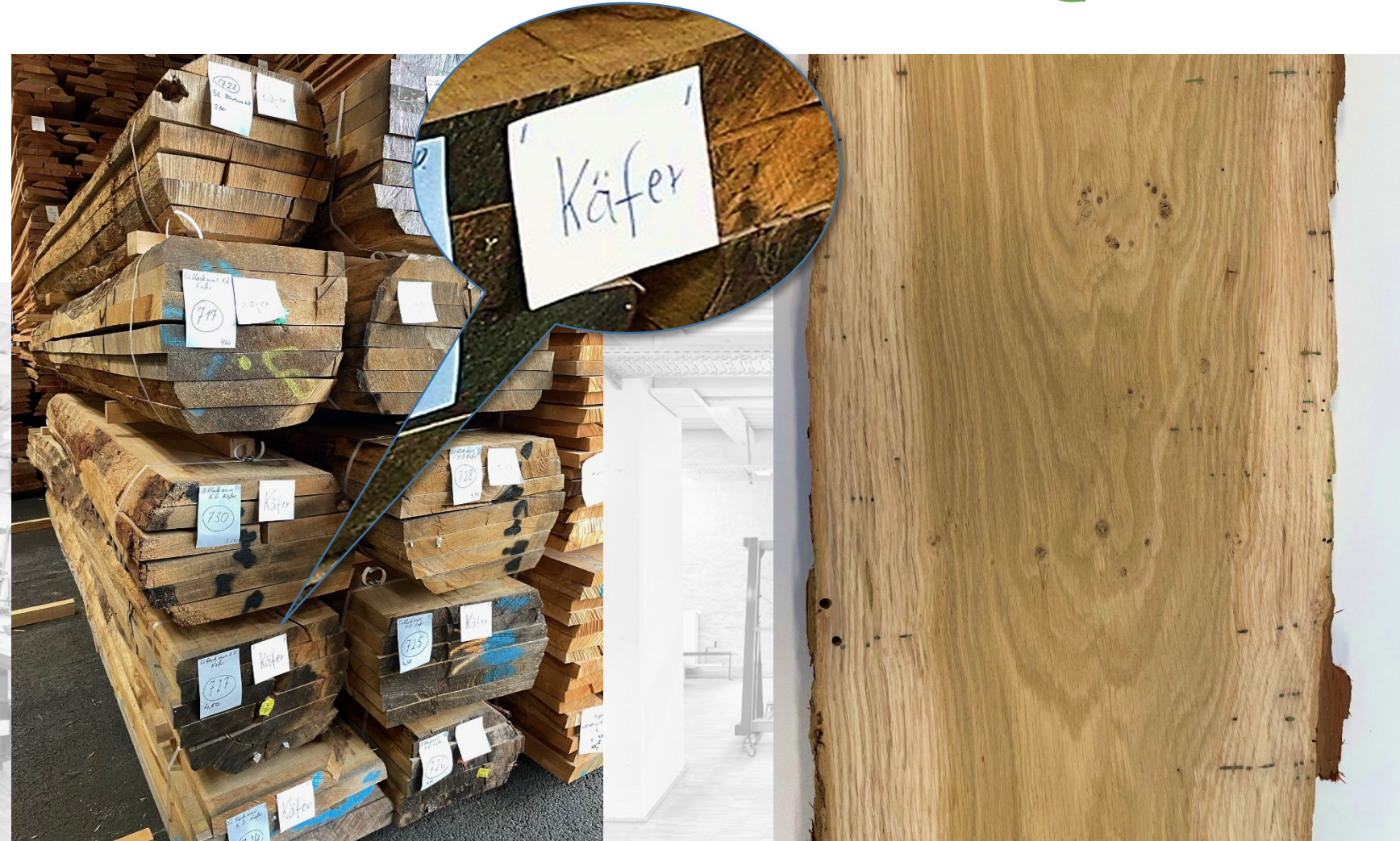
Prof. Reinhard Grell

klimabedingter Käferbefall von Eichen

durch holzbrütende Käfer z.B. Eichenholzbohrer („Kleiner Schwarzer Wurm“)



klimatebedingter Käferbefall von Eichen auch in Lippe



Smart-Wood-Center-Kooperationsprojekt

Waldbau/Sägewerk + Holzwissenschaft = Forschung + Mobiliar als Demonstrator



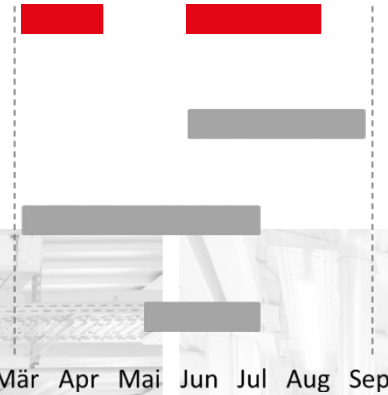
Eichenholzbohrer
Xyleborus monographus F.

Eichenkernkäfer
Platypus cylindrus F.

Gemeiner Werftkäfer
Hylecoetus dermestoides L.

Schiffswerftkäfer
Lymexylon navale L.

Schwärmphase



Veranstaltungsmobiliar

realisiert als Smart-Wood-Center-Kooperationsprojekt

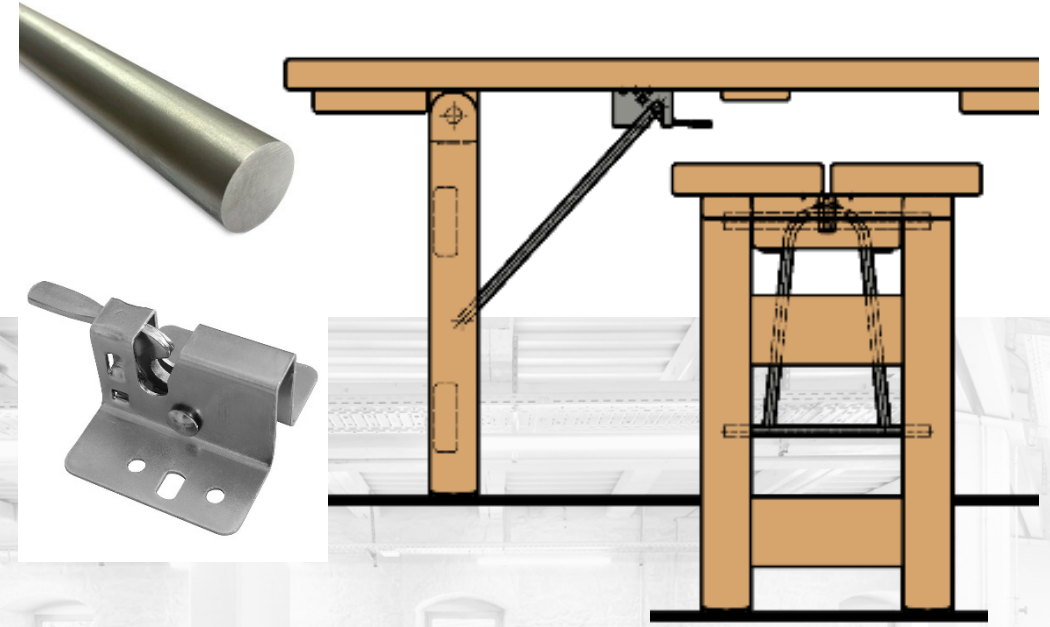
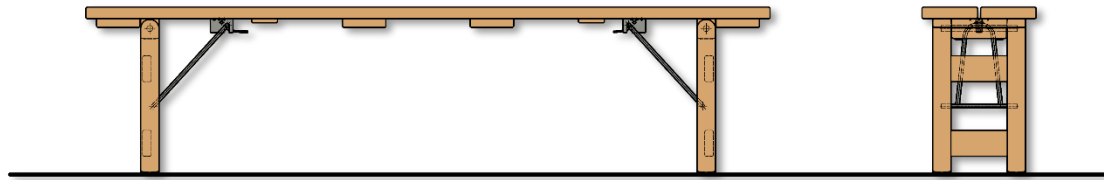


Hintergrundfotos © André Hack

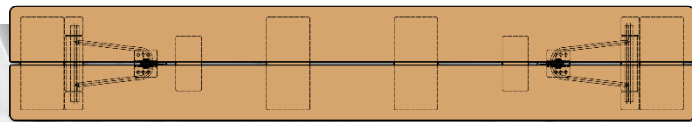
Veranstaltungsmobiliar



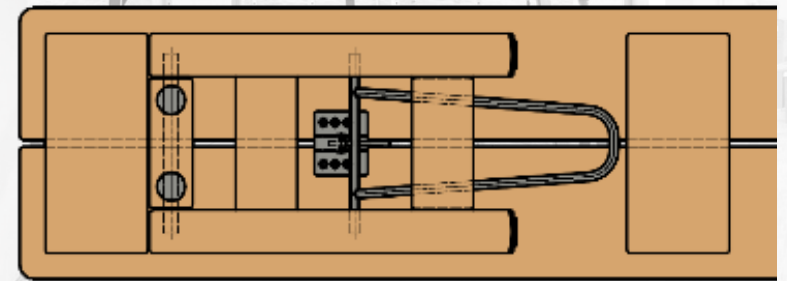
Veranstaltungsmobiliar



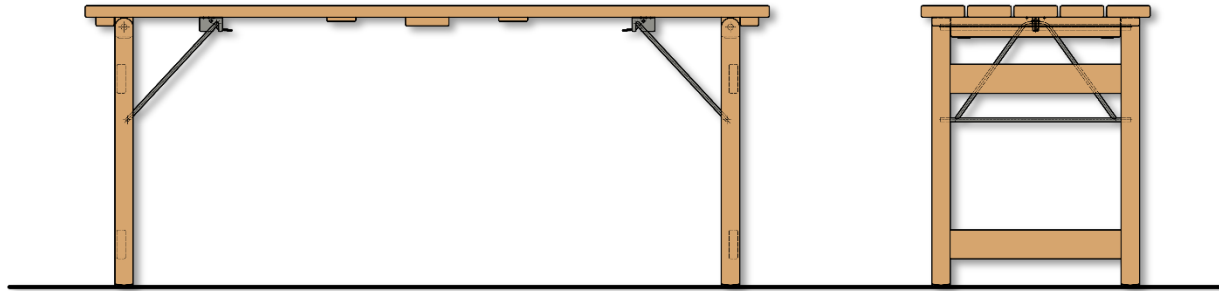
Sitzbank: Länge 1800 x Breite 300 x Höhe 440 mm



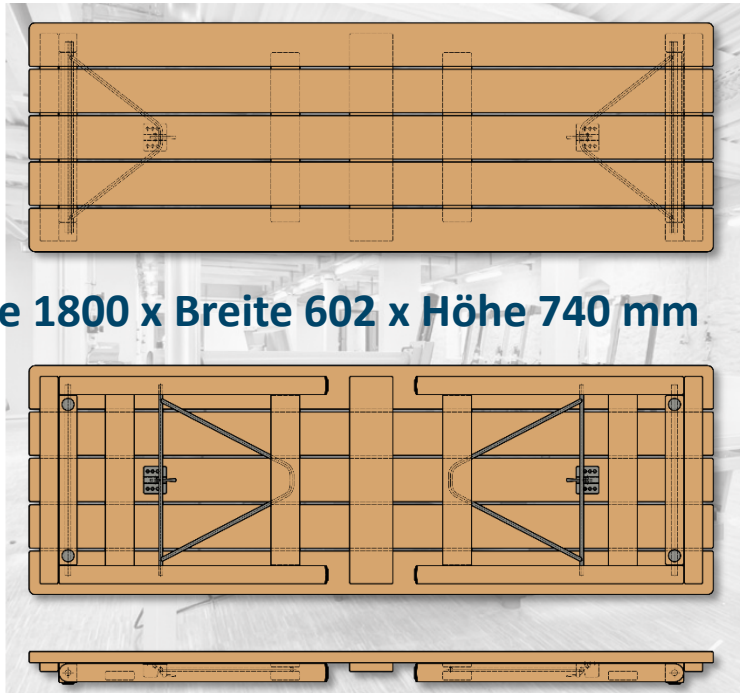
Stapelhöhe zusammengeklappt: 85 mm



Veranstaltungsmobiliar

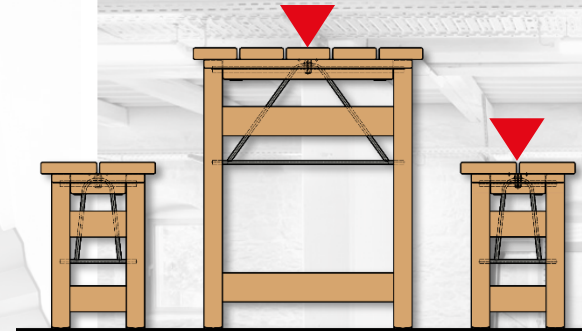


Sitzbreite pro
Person 600 mm

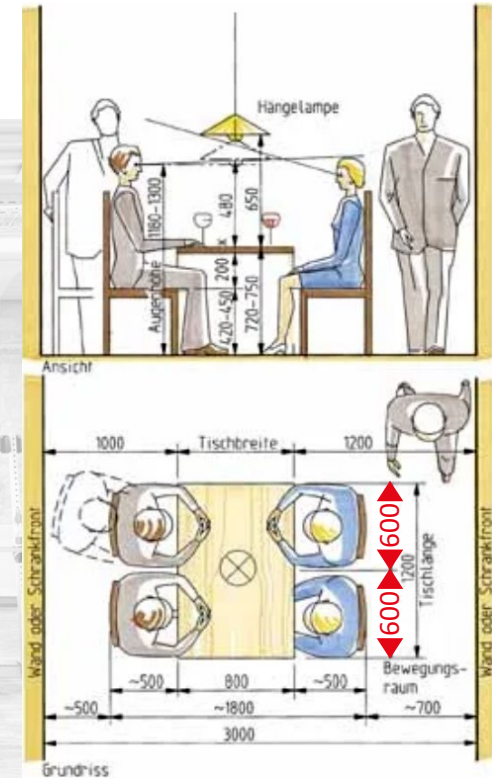


Tisch: Länge 1800 x Breite 602 x Höhe 740 mm

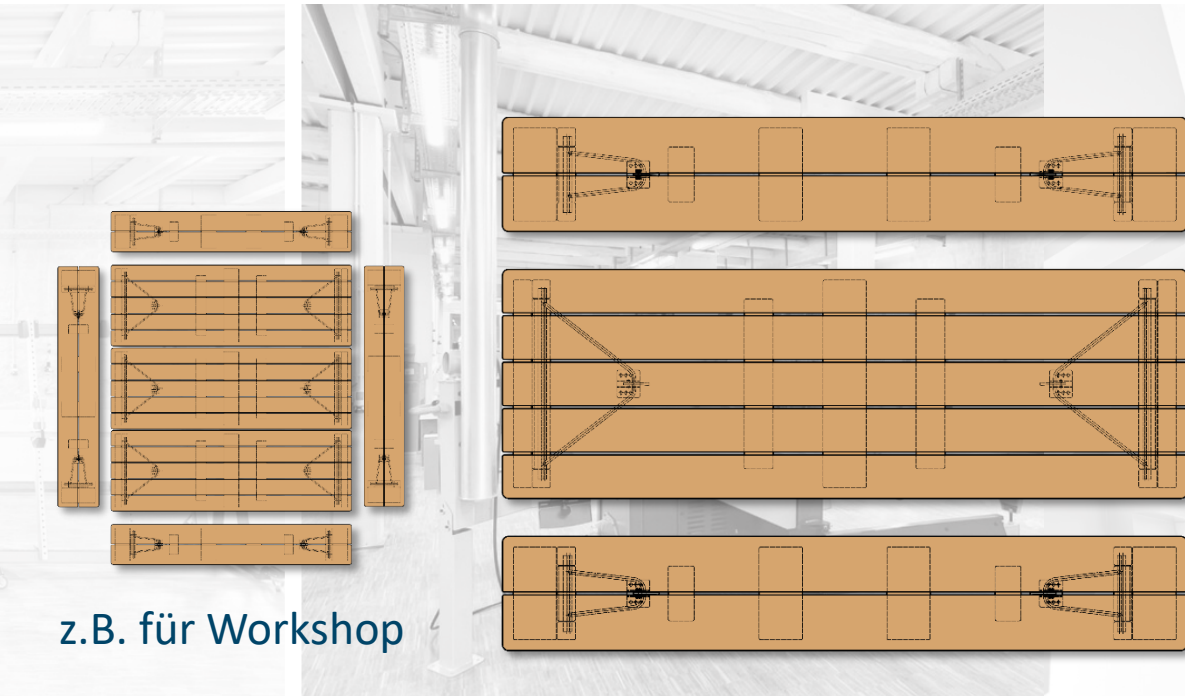
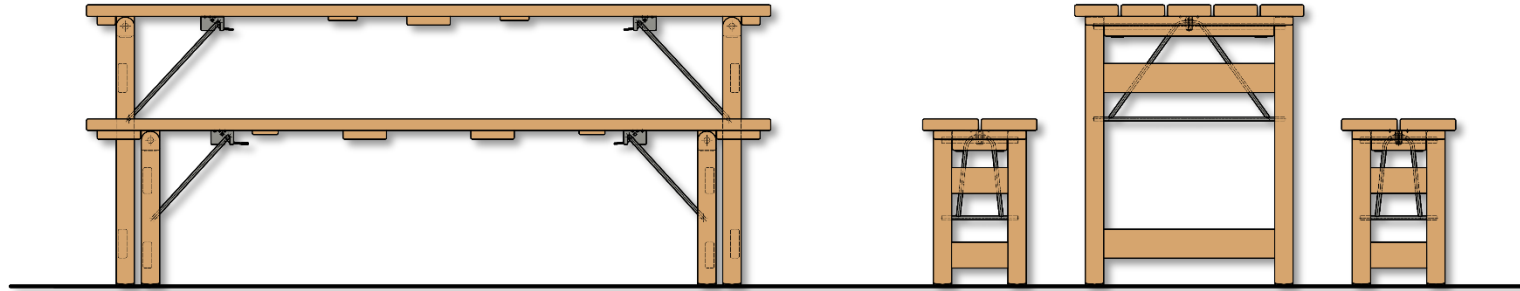
Höhendifferenz 300 mm



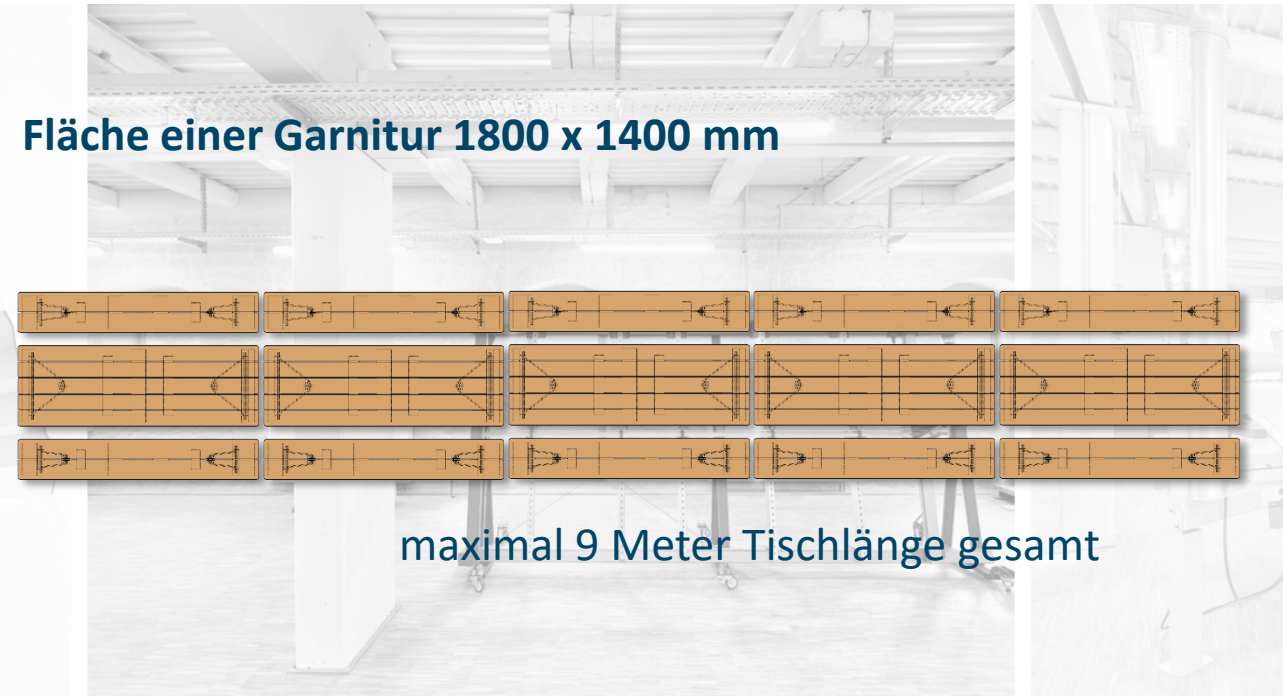
Stapelhöhe zusammen-
geklappt: 85 mm



Veranstaltungsmobiliar



z.B. für Workshop



Fläche einer Garnitur 1800 x 1400 mm

maximal 9 Meter Tischlänge gesamt

Veranstaltungsmobiliar



Weiteres Projekt:

Tischplatten - Kernkäfer-Eiche natürlich, ökologisch wertvoll, charaktervoll



**Tischplatten - Kernkäfer-Eiche natürlich,
ökologisch wertvoll, charaktervoll**

Bedeutung für die Holzverwendung

- Vereint hochwertiges Handwerk mit nachhaltigem Denken.
- ein Zeugnis der Natur, das die Schönheit des Unvollkommenen feiert
- wertvolles Holz mit natürlichen Spuren bleibt nicht ungenutzt
- geben wir ihm ein zweites Leben als stilvolle Tischplatte.
- gespeicherte CO₂ bleibt langfristig gebunden
- ein kleiner, aber bedeutender Beitrag zum Klimaschutz.

**Tischplatten - Kernkäfer-Eiche natürlich,
ökologisch wertvoll, charaktervoll**

Bedeutung für die Holzverwendung

- **Nachhaltig:**
Holz aus verantwortungsvoller Forstwirtschaft, dass die Umwelt respektiert.
- **Charaktervoll:**
Natürliche Strukturen, die die Einzigartigkeit jeder Tischplatte hervorheben.
- **Ökologisch wertvoll:**
Ein bewusster Schritt gegen die Verschwendung und für den Erhalt unserer Ressourcen.

**Kernkäfer-Eiche natürlich, ökologisch wertvoll,
charaktervoll**

Einsatzbereiche für Eichenholz mit
Insektenfraßspuren

Außenbereich:

- . Garten- und Landschaftsbau
(insbesondere für nicht maßhaltige
Konstruktionen)
- . Außenmöbel
- . Hinterlüftete Holzfassaden
- . Leitplanken, Lärmschutzwände.



**Kernkäfer-Eiche natürlich, ökologisch wertvoll,
charaktervoll**

Einsatzbereiche für Eichenholz mit Insektenfraßspuren

Innenbereich:

- . Fertigparkett, Dielen
(Fraßspuren als bewusstes
Designelement?)
- . Möbelbauplatten, Tischplatten, Treppen

Optisch harmoniert das befallene Holz
sehr gut mit rustikalen Sortierungen wie
Wild- oder Asteiche.

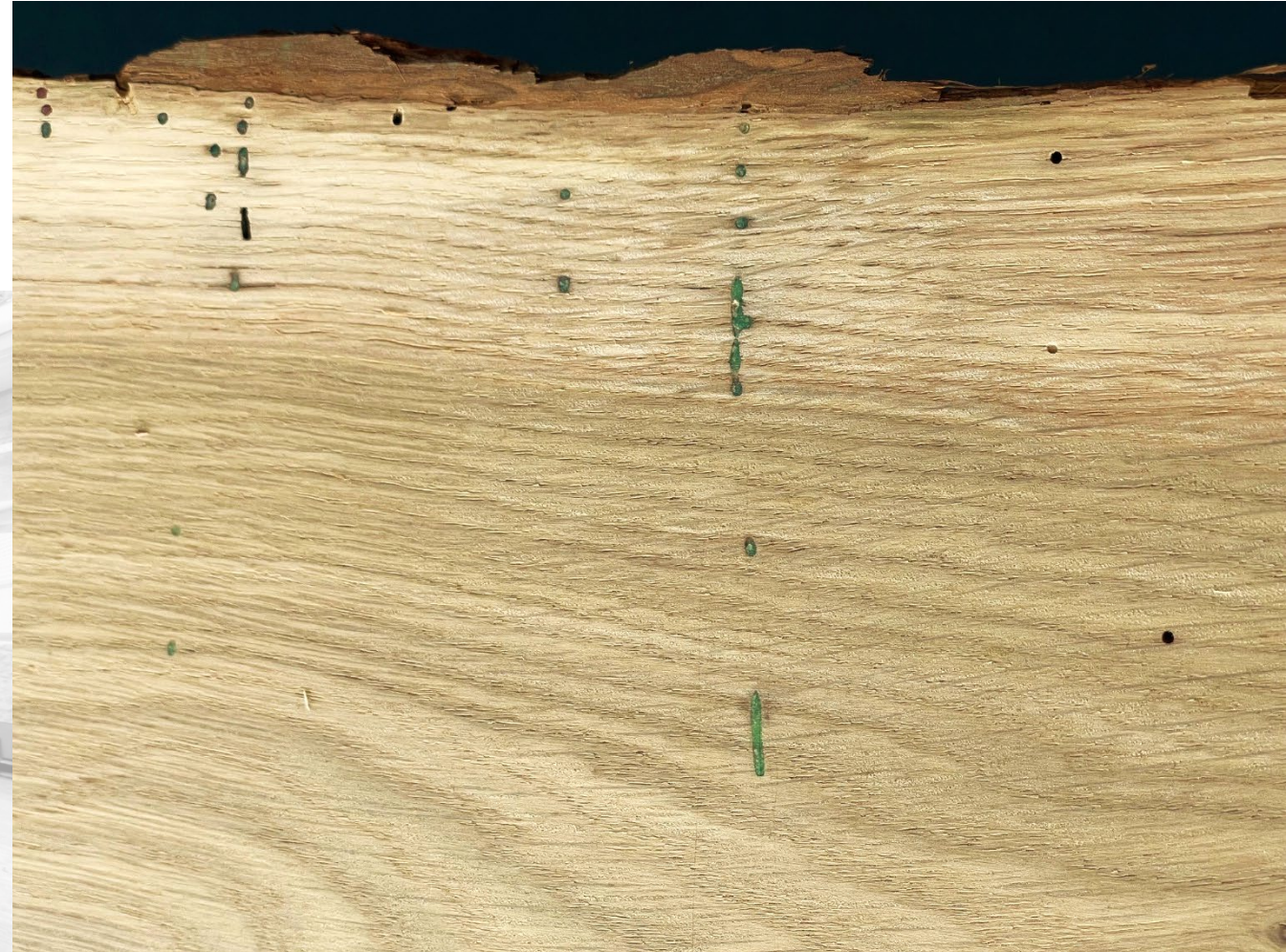


**Kernkäfer-Eiche natürlich, ökologisch wertvoll,
charaktervoll**

Behandlungsempfehlungen:

Sichtbare Bohrlöcher können mit
Wachs oder Kunstharz verschlossen
werden.

Die Oberflächenbehandlung mit Öl
betont die natürliche Struktur des
Holzes und kann die Fraßspuren
optisch integrieren.



**Kernkäfer-Eiche natürlich, ökologisch wertvoll,
charaktervoll**

Herausforderungen

- Massiver Befall durch Sägehörniger Werftkäfer
- Mischbefall z.B. Sägehörniger Werftkäfer und Schiffswerftkäfer



**Kernkäfer-Eiche natürlich, ökologisch wertvoll,
charaktervoll**

Herausforderungen

- Fleckenförmige Verfärbungen um Fraßgänge



**Kernkäfer-Eiche natürlich, ökologisch wertvoll,
charaktervoll**

Herausforderungen

- Fraßgänge unregelmäßig oft nur partiell in einer horizontalen Ebene



Kernkäfer-Eiche natürlich, ökologisch wertvoll,
charaktervoll

Herausforderungen

- Fraßgänge unregelmäßig oft nur partiell in einer horizontalen Ebene



Kernkäfer-Eiche natürlich, ökologisch wertvoll,
charaktervoll

Empfehlungen:



**Wichtig: Endkunden transparent über die
Merkmale informieren, sie entsprechen nicht
den strengen Anforderungen der
DIN EN-Norm für Laubschnittholz.**



**Kernkäfer-Eiche natürlich, ökologisch wertvoll,
charaktervoll**

Weitere Empfehlungen:

- **Wahrnehmung positiv ändern**
- **Normen anpassen**
- **Aufklärung notwendig**



Kernkäfer-Eiche natürlich, ökologisch wertvoll,
charaktervoll

Weitere Empfehlungen:

- Wahrnehmung positiv ändern
- Aufklärung notwendig

Andere schaffen das auch!

Bohrmuschel prägen den
einzigartigen Charakter der
„Eiche Venedig“ eines bekannten
Massivholzmöbelherstellers



realisiert als Smart-Wood-Center-Kooperationsprojekt



Danke

